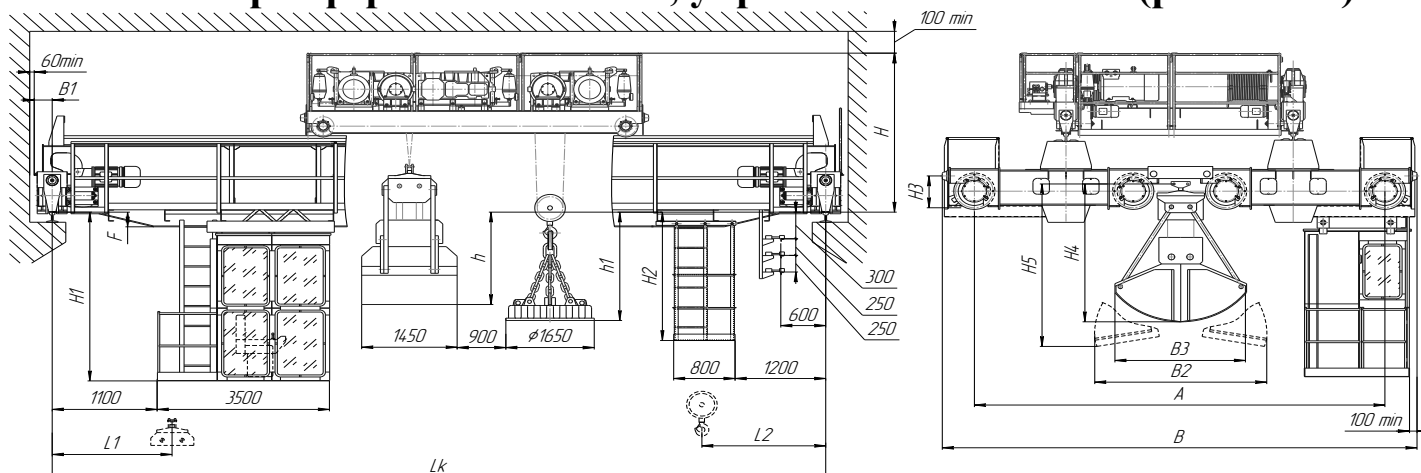


Краны мостовые электрические двухбалочные опорные магнито-грейферные г/п 20/10 т, управление из кабины (режим А7)



Высота подъема, м	Пролет крана, м	Скорость, м/мин			
		подъема		передвижения	
		грейфера	магнита	тележки	крана
16	28,5	40	12	40	80

Нагрузка на колесо крана при работе	Конструктивная масса, т	
	Тележки	крана
кН, не более	19,5	37,3

$L_k = 28500$ мм
 $A = 6000$ мм
 $B = 7200$ мм
 $B1 = 260$ мм
 $B2 = 3000$ мм
 $B3 = 2500$ мм
 $F = 400$ мм
 $h = 5000$ мм min
 $h1 = 2700$ мм min
 $H = 2700$ мм
 $H1 = 2900$ мм
 $H2 = 2000$ мм
 $H3 = 480$ мм
 $H4 = 2550$ мм
 $H5 = 3200$ мм
 $L1 = 2700$ мм
 $L2 = 2200$ мм

СВЕДЕНИЯ, СООБЩАЕМЫЕ ЗАКАЗЧИКОМ (впишите или обведите нужное):

Пролет L, м:		Количество кранов	
Тип подкранового рельса (или ширина головки мм):	P43; P50; P65; KR70; KR80	T(°C) окружающей среды:	
		Климатическое исполнение:	У; Т
Высота подъема, м:		Категория размещения:	1; 2; 3; 4
Исполнение крана:	(общепромышленное, серт. соотв № РОСС RU.МБ03.В00282) Пожаробезопасное П1,П11,П11а,П111		
Наименов. предприятия, адрес, тел/факс, e-mail заказчика:			
Подпись, фамилия, должность заказчика, печать предприятия:			

Рисунок не определяет конструкцию крана.

Дополнительные требования: _____